



АДМИНИСТРАЦИЯ ГОРОДА ПЕРМИ
ДЕПАРТАМЕНТ ЗЕМЕЛЬНЫХ ОТНОШЕНИЙ

РЕШЕНИЕ

о размещении объектов № 21-01-45-212 от 07 ИЮЛ 2021

г. Пермь, ул. Сибирская, 15

Департамент земельных отношений Администрации города Перми в соответствии с пунктом 3 ст. 39.36 Земельного кодекса Российской Федерации, Положением о порядке и условиях размещения объектов на землях или земельных участках, находящихся в государственной или муниципальной собственности, на территории Пермского края без предоставления земельных участков и установления сервитутов, публичного сервитута, утвержденным Постановлением Правительства Пермского края от 28 июля 2015 г. № 478-п, заявлением от 28 июня 2021 г. № 21-01-06-10432.

разрешает ООО «Комплекс-С» (ИНН 5902991849, ОГРН 1145958011561, место нахождения: Пермский край, город Пермь, ул. Монастырская, дом 14, офис 502).

размещение объекта: линии связи, линейно-кабельные сооружения связи и иные сооружения связи, для размещения которых не требуется разрешения на строительство.

способ размещения объекта: наземный

на землях: государственная собственность на которые не разграничена.

на срок: бессрочно

местоположение: Пермский край, г. Пермь, Мотовилихинский район, ул. Юрша.

Территория, согласно схеме, расположена в зонес особыми условиями использования территорий: приаэродромная территория аэродрома аэропорта Большое Савино.

ООО «Комплекс-С»:

1. соблюдать Правила использования воздушного пространства, установленные Постановлением Правительства Российской Федерации от 11 марта 2010 г. № 138 «Об утверждении Федеральных правил использования воздушного пространства Российской Федерации»;

2. в соответствии с пунктом 7(2) Положения о порядке и условиях размещения объектов на землях или земельных участках, находящихся в государственной или муниципальной собственности, на территории Пермского края без предоставления земельных участков и установления сервитутов, публичного сервитута, утвержденного Постановлением Правительства Пермского края от 22.07.2015 № 478-п, представить в департамент земельных отношений администрации города Перми в течении 1 месяца с момента размещения объектов материалы контрольной геодезической съемки размещенных объектов на

бумажном и электронном носителях на безвозмездной основе.

Приложение: схема предполагаемых к использованию земель или части земельного участка (на 1 л. в 1 экз.).

Исполняющий обязанности заместителя
главы администрации города Перми –
начальника департамента земельных
отношений администрации города



К.М. Хайруллина

Схема предполагаемых к использованию земель или части земельного участка

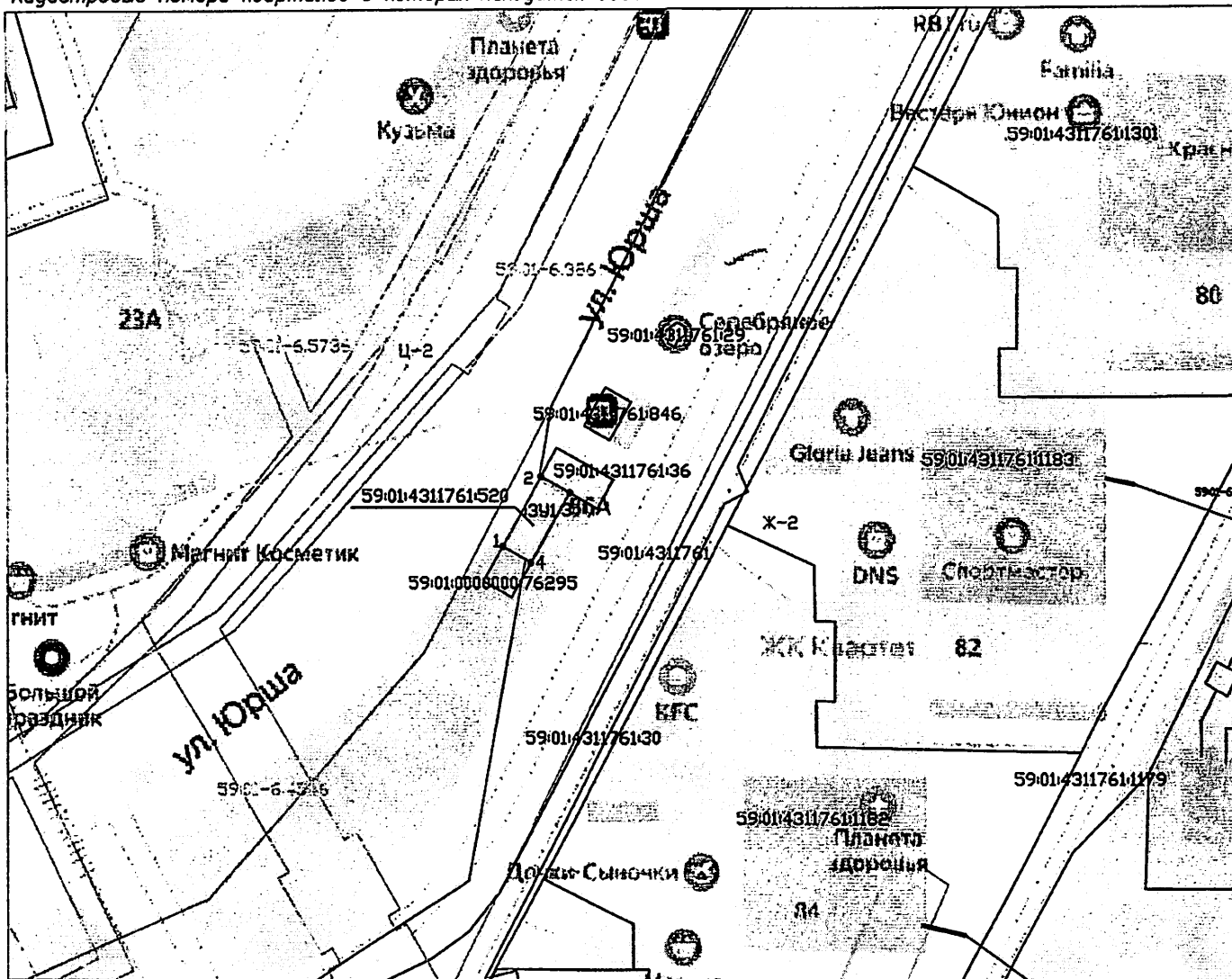
Объект: Линии связи, линейно-кабельные сооружения связи и иные сооружения связи, для размещения которых не требуется разрешения на строительство

Местоположение: Российская Федерация, Пермский край, городской округ Пермский, г. Пермь, ул. Юрша

Площадь земельного участка или части земельного участка: 60 кв.м

Категория земель: земли населенных пунктов

Кадастровые номера кварталов в которых находится объект: 59:01:4311761



Условные обозначения:

Масштаб 1:500

- граница кадастрового квартала
- граница ранее учтенного земельного участка
- проектируемая граница отвода
- граница территориальной зоны
- граница зоны с особыми условиями использования территории

59:01:4311761 - кадастровый номер квартала

59:01:4311761:520 - кадастровый номер земельного участка

1 - поворотная точка границы земельного участка

Ж-2 - Зона среднеэтажной жилой застройки

Ц-2 - Зона обслуживания и деловой активности местного значения

59:01-6.4546 - Реестровый номер зоны с особыми условиями использования территории

Площадь земельного участка :3У1 - 60 кв. м		
Каталог координат, м		
№ точки	X	Y
1	516906,43	2235560,04
2	516916,92	2235565,88
3	516914,48	2235570,31
4	516903,98	2235564,36

Описание границ смежных землепользователей:

от точки 1 до точки 2 - земли общего пользования

от точки 2 до точки 3 - 59:01:4311761:36

от точки 3 до точки 4 - земли общего пользования

от точки 4 до точки 1 - 59:01:0000000:76295

Заявитель:



подпись, расшифровка подписи: 595801

МП

для юридических лиц и индивидуальных предпринимателей)

Система координат: МСК-59